

**ESTADISTICAS BASICAS DEL SUB-SECTOR PESQUERO**  
**Número de Pescadores Artesanales y Buques menores a 10 Unidades de Arqueo Bruto (UAB)**

AMAZONAS	
BUQUES	18
PESCADORES	489

ANZOATEGUI	
BUQUES	152
PESCADORES	1066

APURE	
BUQUES	324
PESCADORES	1.603

ARAGUA	
BUQUES	166
PESCADORES	705

BARINAS	
BUQUES	232
PESCADORES	768

BOLIVAR	
BUQUES	109
PESCADORES	1.809

CARABOBO	
BUQUES	32
PESCADORES	395

COJEDES	
BUQUES	159
PESCADORES	300

DELTA AMACURO	
BUQUES	117
PESCADORES	1236

LOS ROQUES	
BUQUES	6
PESCADORES	9

FALCON	
BUQUES	137
PESCADORES	741

GUARICO	
BUQUES	74
PESCADORES	1611

MONAGAS	
BUQUES	78
PESCADORES	662

MERIDA	
BUQUES	7
PESCADORES	103

MIRANDA	
BUQUES	91
PESCADORES	1000

NUEVA ESPARTA	
BUQUES	1050
PESCADORES	2.806

PORTUGUESA	
BUQUES	216
PESCADORES	667

SUCRE	
BUQUES	1.338
PESCADORES	4.156

TACHIRA	
BUQUES	61
PESCADORES	122

TRUJILLO	
BUQUES	75
PESCADORES	67

VARGAS	
BUQUES	249
PESCADORES	1365

ZULIA	
BUQUES	1.748
PESCADORES	3.123

<b>TOTAL BUQUES</b>	<b>6.439</b>
<b>TOTAL PESCAD</b>	<b>24.803</b>

## ESTADISTICAS BASICAS DEL SUB-SECTOR PESQUERO

### Número de Tripulantes y Buques mayores a 10 Unidades de Arqueo Bruto (UAB)

ANZOATEGUI	
BUQUES	23
TRIPULANTES	50

ARAGUA	
BUQUES	0
TRIPULANTES	1

CARABOBO	
BUQUES	5
TRIPULANTES	28

DELTA AMACURO	
BUQUES	11
TRIPULANTES	482

FALCON	
BUQUES	134
TRIPULANTES	757

NUEVA ESPARTA	
BUQUES	354
TRIPULANTES	2.746

MIRANDA	
BUQUES	1
TRIPULANTES	22

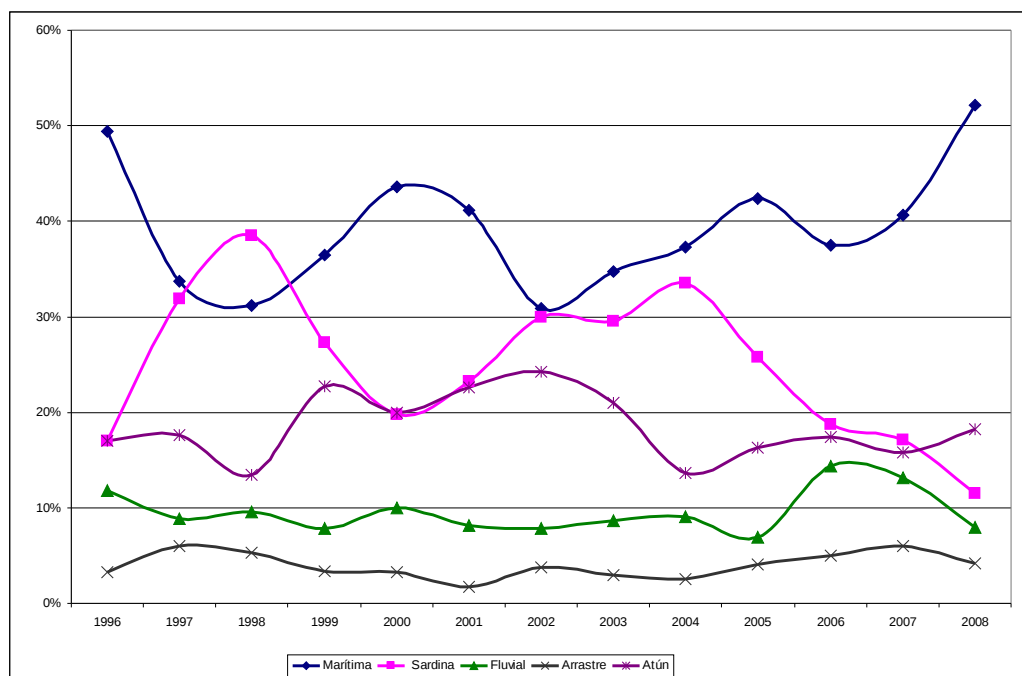
SUCRE	
BUQUES	242
TRIPULANTES	1.834

VARGAS	
BUQUES	24
TRIPULANTES	149

ZULIA	
BUQUES	57
TRIPULANTES	342

<b>TOTAL BUQUES</b>	<b>851</b>
<b>TOTAL TRIPULANTES</b>	<b>6.411</b>

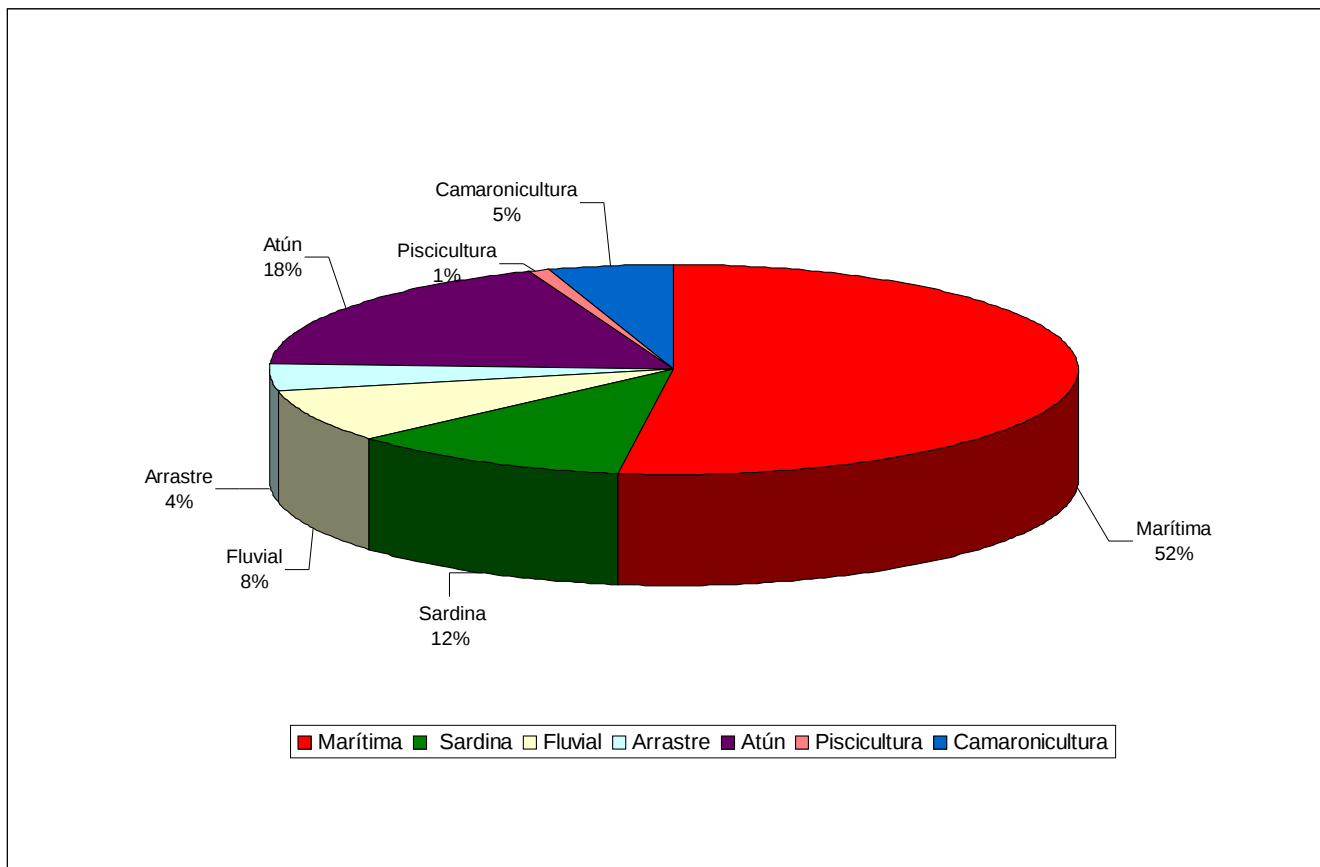
## PRODUCCIÓN PESQUERA Y ACUICOLA



FUENTE: GERENCIA DE ORDENACIÓN PESQUERA

### GRÁFICO 7. HISTÓRICO COMPARATIVO DE PARTICIPACIÓN POR RUBRO PESQUERA 1996-2008

*150 Años de la Revolución Federal y Campesina Liderizada por el General del Pueblo Soberano Ezequiel Zamora*



FUENTE: GERENCIA DE ORDENACIÓN PESQUERA

### GRÁFICO 8. COMPARATIVO DE PARTICIPACIÓN POR RUBRO 2008

150 Años de la Revolución Federal y Campesina Liderizada por el General del Pueblo Soberano Ezequiel Zamora

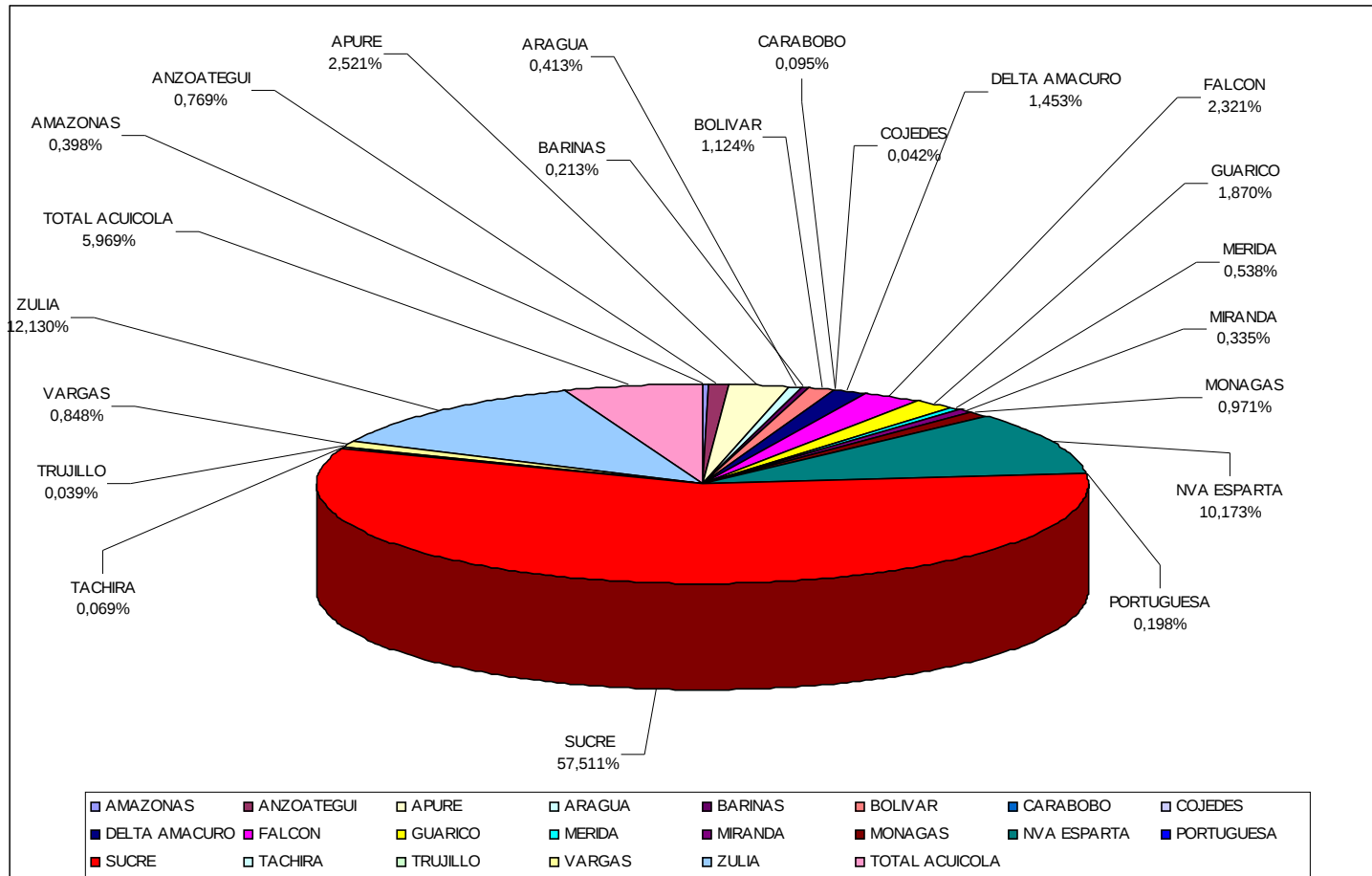


**TABLA 3. COMPARATIVO DE PRODUCCIÓN PESQUERA NACIONAL POR ESTADOS  
1996-2008**

ESTADOS	PRODUCCIÓN (TON)													PARTICIPACIÓN 2008(%)	PROMEDIO 1996-2000	PROMEDIO 2001 2008
	1996	1997	1998	1999	2000	2001	2002	2003	2004	2005	2006	2007	2008			
AMAZONAS	752	474	336	367	623	130	605	768	852	1.599	1.163	1.192	1.250	0,40%	447	1.061
ANZOATEGUI	5.548	10.150	11.469	11.458	6.457	7.456	10.064	5.803	5.320	5.861	5.745	4.889	2.415	0,77%	8.756	5.728
APURE	18.849	11.591	14.480	10.516	10.304	8.435	11.222	12.697	15.992	4.101	17.207	12.348	7.918	2,52%	12.362	11.641
ARAGUA	769	621	862	874	1.235	825	674	783	1.179	722	1.457	1.237	1.298	0,41%	864	1.050
BARINAS	3.810	2.349	4.444	1.890	1.751	1.429	1.439	1.575	2.307	1.957	1.840	1.369	668	0,21%	2.612	1.594
BOLIVAR	8.803	8.271	9.682	7.515	8.696	7.131	5.355	5.509	6.703	5.961	7.061	4.312	3.531	1,12%	8.350	5.490
CARABOBO	363	589	849	725	681	781	667	922	1.073	391	569	398	300	0,10%	665	617
COJEDES	1.436	2.116	279	2.341	2.034	1.365	929	1.109	1.590	2.135	561	438	132	0,04%	1.595	985
DELTA AMACURO	1.877	1.831	1.719	1.842	1.141	2.368	2.422	2.616	2.386	1.754	1.757	2.764	4.563	1,45%	1.796	2.609
FALCON	22.082	24.223	21.373	13.243	11.313	16.413	20.084	10.550	5.970	8.184	8.728	9.186	7.291	2,32%	18.108	9.999
GUARICO	12.665	7.485	630	5.962	6.839	6.657	6.657	6.922	7.317	5.449	14.204	11.351	5.874	1,87%	6.706	8.253
MERIDA	917	423	523	285	564	0	56	1.224	1.852	3.457	1.800	1.155	1.690	0,54%	452	1.605
MIRANDA	1.678	1.282	1.535	1.557	1.872	2.518	2.778	2.732	2.066	1.533	1.739	1.570	1.051	0,33%	1.740	1.924
MONAGAS	8.652	4.988	4.500	4.241	4.004	4.601	4.997	7.415	5.586	2.464	5.299	4.799	3.050	0,97%	5.164	4.801
NVA ESPARTA	65.127	81.124	97.666	126.088	74.319	113.279	80.854	110.249	190.377	103.398	27.893	17.718	31.954	10,17%	92.934	80.349
PORTUGUESA	2.494	1.911	3.828	3.084	1.849	1.983	1.281	1.434	3.245	5.274	1.519	370	623	0,20%	2.525	1.964
SUCRE	251.163	236.088	260.802	212.179	174.536	241.386	312.765	262.406	247.688	205.600	164.529	122.420	180.651	57,51%	229.359	213.723
TACHIRA	617	655	406	344	261	293	127	204	538	350	422	235	216	0,07%	429	299
TRUJILLO	187	199	290	247	188	332	225	456	435	225	277	11	124	0,04%	240	250
VARGAS	2.688	2.561	2.050	1.763	1.688	1.526	2.337	1.249	1.715	1.992	2.735	2.944	2.664	0,85%	2.046	2.234
ZULIA	65.196	33.764	36.121	34.800	48.947	48.956	43.965	56.875	68.953	40.178	48.839	55.647	38.101	12,13%	44.631	50.365
<b>TOTAL ACUICOLA</b>	<b>7.368</b>	<b>8.556</b>	<b>9.740</b>	<b>10.610</b>	<b>12.670</b>	<b>14.951</b>	<b>17.860</b>	<b>15.705</b>	<b>24.006</b>	<b>19.228</b>	<b>23.355</b>	<b>19.951</b>	<b>18.751</b>	<b>5,97%</b>	<b>10.649</b>	<b>19.837</b>
<b>TOTAL</b>	<b>483.039</b>	<b>441.251</b>	<b>483.585</b>	<b>451.930</b>	<b>371.971</b>	<b>482.817</b>	<b>527.364</b>	<b>509.202</b>	<b>597.148</b>	<b>421.812</b>	<b>338.700</b>	<b>276.304</b>	<b>314.115</b>	<b>100,00%</b>	<b>452.432</b>	<b>426.378</b>
VARIACION PRCENTUAL		-9%	10%	-7%	-18%	30%	9%	-3%	17%	-29%	-20%	-18%	14%			

FUENTE: GERENCIA DE ORDENACIÓN PESQUERA

150 Años de la Revolución Federal y Campesina Liderizada por el General del Pueblo Soberano Ezequiel Zamora



.FUENTE: GERENCIA DE ORDENACIÓN PESQUERA

### GRÁFICO 9. PORCENTAJE DE PARTICIPACIÓN POR ESTADO 2008

150 Años de la Revolución Federal y Campesina Liderizada por el General del Pueblo Soberano Ezequiel Zamora



**TABLA 4. PRODUCCIÓN PESQUERA Y ACUICULTURA POR ESTADO 2008**

CLASIFICACION	AMBITO	ENTIDAD FEDERAL										
		Anzoategui	Aragua	Amazonas	Apure	Barinas	Bolivar	Carabobo	Cojedes	Delta Amacuro	Falcon	Guarico
ARTESANAL	FLUVIAL	0	0	1.250.459	7.917.623	668.016	3.531.153	0	132.273	2.919.437	0	5.874.140
	MARITIMO	1.279.663	1.234.702	0	0	0	0	277.980	0	1.642.266	2.757.527	0
	SARDINA	0	63.483	0	0	0	0	0	0	1.008	0	0
INDUSTRIAL	ARRASTRE	1.135.567	0	0	0	0	0	21.610	0	0	4.523.198	0
	ATUN	0	0	0	0	0	0	0	0	0	10.178	0
ACUICOLA	PISCICULTURA	0	600	0	64.169	1.826.600	4.107	1.233	3.000	32.000	0	500
	CAMARONICULTURA	3.193.488	0	0	0	0	0	0	0	0	2.399.786	0
<b>TOTAL (Kg)</b>		<b>5.608.718</b>	<b>1.298.785</b>	<b>1.250.459</b>	<b>7.981.792</b>	<b>2.494.616</b>	<b>3.535.260</b>	<b>300.823</b>	<b>135.273</b>	<b>4.594.711</b>	<b>9.690.689</b>	<b>5.874.640</b>
PARTICIPACION PORCENTUAL		1,79%	0,41%	0,40%	2,54%	0,79%	1,13%	0,10%	0,04%	1,46%	3,09%	1,87%

CLASIFICACION	AMBITO	ENTIDAD FEDERAL										
		Merida	Miranda	Monagas	Nva. Esparta	Portuguesa	Sucre	Tachira	Trujillo	Vargas	Zulia	TOTAL
ARTESANAL	FLUVIAL	46.024	0	1.699.761	0	622.966	0	216.147	4.117	0	0	24.882.116
	MARITIMO	1.643.730	1.051.240	1.350.194	28.833.987	0	82.904.478	0	119.713	2.664.459	38.100.898	163.860.837
	SARDINA	0	0	0	3.120.261	0	32.971.778	0	0	0	0	36.156.530
INDUSTRIAL	ARRASTRE	0	0	0	0	0	7.372.604	0	0	0	0	13.052.979
	ATUN	0	0	0	0	0	57.401.944	0	0	0	0	57.412.122
ACUICOLA	PISCICULTURA	224.502	0	15.600	0	148.195	3.652	349.925	45.417	0	29.397	2.748.897
	CAMARONICULTURA	0	0	0	51.545	0	3.500	0	0	0	10.353.320	16.001.639
<b>TOTAL (Kg)</b>		<b>1.914.256</b>	<b>1.051.240</b>	<b>3.065.555</b>	<b>32.005.793</b>	<b>771.161</b>	<b>180.657.956</b>	<b>566.072</b>	<b>169.247</b>	<b>2.664.459</b>	<b>48.483.615</b>	<b>314.115.120</b>
PARTICIPACION PORCENTUAL		0,61%	0,33%	0,98%	10,19%	0,25%	57,51%	0,18%	0,05%	0,85%	15,43%	

FUENTE: GERENCIA DE ORDENACION PESQUERA

150 Años de la Revolución Federal y Campesina Liderizada por el General del Pueblo Soberano Ezequiel Zamora